

KCE® 系列

2PF

series

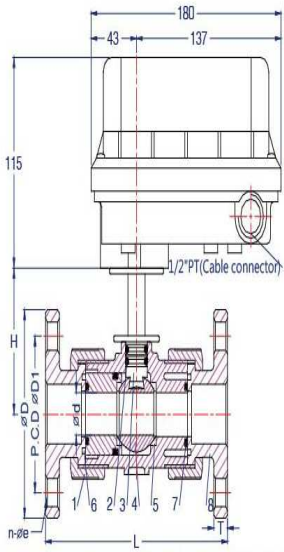
使用範圍：化工、純水設備等...
 工作壓力：0.98Mpa (10kgf/cm²)
 工作溫度：視流體
 接續規格：法蘭式



K25-2PF(PP)

K37-2PF(PVC)

ITEM	PARTS	MATERIAL
1	BODY	UPVC, PP, PVDF
2	STEM O-RING	EPDM, FPM
3	STEM	UPVC, PP, PVDF
4	BALL	UPVC, PP, PVDF
5	SEAT SEAL	PTFE
6	CARRIER O-RING	EPDM, FPM
7	UNION O-RING	EPDM, FPM
8	END CONNECTOR	UPVC, PP, PVDF

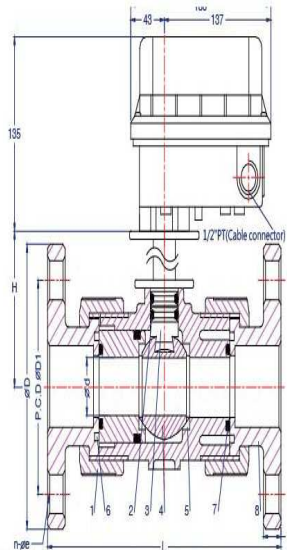


K25

2PF series

Unit [mm]

SIZE	JIS			DIN			H	d	T
	D	D1	L n-øe	D	D1	L n-øe			
1"	DN25	125	90 187 4-19	115	85	160 4-14	87.5	23	14
1 1/4"	DN32	135	100 190 4-19	140	100	180 4-18	90	30	16
1 1/2"	DN40	140	105 212 4-19	150	110	200 4-18	91	38	16



K37

2PF series

Unit [mm]

SIZE	JIS			DIN			H	d	T
	D	D1	L n-øe	D	D1	L n-øe			
1 1/2"	DN40	140	105 212 4-19	150	110	200 4-18	91	38	16
2"	DN50	155	120 234 4-19	165	125	230 4-18	102	48	16
2 1/2"	DN65	175	140 259 4-19	185	145	290 4-18	88	61	18

型號	K 20-2PFXX	K 21-2PFXX	K 23-2PFXX	K 25-2PFXX	K 27-2PFXX	PK 21-2PFXX	PK 25-2PFXX
規格尺寸 (mm)	DN15 to DN20	DN15 to DN20	DN25 to DN32	DN25 to DN32	DN25 to DN40	DN15 to DN20	DN25 to DN32
供應電壓 50/60Hz	AC220V ±10%				AC220V ±10%		
控制信號	ON-OFF				DI4-20mA, 1/2-10mA, DI2-10Vdc		
最大電流 (A)	0.3	0.2	0.3	0.2	0.4	0.2	0.2
運轉電流 (A)	0.2	0.15	0.2	0.15	0.3	0.15	0.15
運轉時間 (50Hz)	8sec	36sec	8sec	36sec	36sec	36sec	36sec
運轉時間 (60Hz)	7sec	30sec	7sec	30sec	30sec	30sec	30sec
消耗功率 (W)	25	10	25	10	25	10	10
運轉週期	非連續運轉	連續運轉	非連續運轉	連續運轉	非連續運轉	連續運轉	連續運轉
運轉週期備註	非連續運轉: O-15min-CO-10min						
絕緣等級	E class insulation						
防護等級/防護材質	IP66 (相當戶外防水) / 上蓋: PC, 底座: PA66+GF45, 止水環: NBR						
周圍環境溫度	-10°C to 50°C						
周圍環境濕度	90%RH Max. (non-condensing)						
電器連接	1/2" PT cable connector, screw terminals						
電線接續方法	1.25mm 線徑				1.25mm 線徑(隔離線)		
選購加裝	Auxiliary switches 2 (SPDT) / 反饋信號: 1KΩ / 空開加熱器: Heater				4-20mA Feedback		

型號	K 35-2PFXX	K 37-2PFXX	K 38-2PFXX	K 80-2PFXX	PK 35-2PFXX	PK 38-2PFXX
規格尺寸 (mm)	DN40 to DN50	DN40 to DN50	DN40 to DN50	DN40 to DN65	DN40 to DN50	DN40 to DN50
供應電壓 50/60Hz	AC220V ±10%				AC220V ±10%	
控制信號	ON-OFF				DI4-20mA, 1/2-10mA, DI2-10Vdc	
最大電流 (A)	0.3	0.5	0.3	0.5	0.3	0.3
運轉電流 (A)	0.2	0.3	0.2	0.3	0.2	0.2
運轉時間 (50Hz)	60sec	8sec	95sec	16sec	60sec	95sec
運轉時間 (60Hz)	50sec	7sec	75sec	15sec	50sec	75sec
消耗功率 (W)	10	70	10	70	10	10
運轉週期	連續運轉	非連續運轉	連續運轉	非連續運轉	連續運轉型	連續運轉
運轉週期備註	非連續運轉: O-15min-CO-10min					
絕緣等級	E class insulation					
防護等級/防護材質	IP66 (相當戶外防水) / 上蓋: PC, 底座: PA66+GF45, 止水環: NBR					
周圍環境溫度	-10°C to 50°C					
周圍環境濕度	90%RH Max. (non-condensing)					
電器連接	1/2" PT cable connector, screw terminals					
電線接續方法	1.25mm 線徑				1.25mm 線徑(隔離線)	
選購加裝	Auxiliary switches 2 (SPDT) / 反饋信號: 1KΩ / 空開加熱器: Heater					

科群電機有限公司
 KE CHYUN ELECTRIC CO., LTD.

520 台灣省彰化縣田中鎮斗中路二段230巷113弄56號
 No.56, Alley 113, Lane 230, Sec. 2, Dou chung Rd., Tianzhong, Changhua 520, Taiwan
 Tel: 886-4-8753168, 8755818 Fax: 886-4-8755819, 8751235
 E-mail: swiftech@ms33.hinet.net http://kce.2u.com.tw